

Член саморегулируемой организации
Ассоциация «Объединение изыскателей «Альянс»

Заказчик – ТСЖ «Дом 25-Октября, 17»

**Визуальное обследование строительных конструкций
подъезда №2 жилого дома по адресу: г. Пермь, ул. 25-Октября, д. 17**

Заключение

по обследованию технического состояния
строительных конструкций здания

69/2022-ТО

Член саморегулируемой организации

Ассоциация «Объединение изыскателей «Альянс»

Заказчик – ТСЖ «Дом 25-Октября, 17»

**Визуальное обследование строительных конструкций
подъезда №2 жилого дома по адресу: г. Пермь, ул. 25-Октября, д. 17**

Заключение

по обследованию технического состояния
строительных конструкций здания

69/2022-ТО

Директор ООО «ЦЭС»

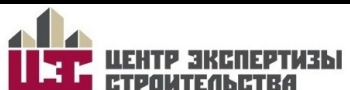
Е.Е. Ежова

СОСТАВ ТЕХНИЧЕСКОЙ ДОКУМЕНТАЦИИ
по договору № 69 от 27.07.2022 г.

Визуальное обследование строительных конструкций подъезда №2 жилого дома по адресу: г. Пермь, ул. 25-Октября, д. 17. Заключение по обследованию технического состояния строительных конструкций здания. Арх. № 69/2022-ТО.

Согласовано		

Взам. инв. №	
Подпись и дата	
Инв. № подл.	

						69/2022-ТО			
Изм.	Кол.уч	Лист	№док	Подпись	Дата				
Разраб.		Корчемкин			08.22	Визуальное обследование строительных конструкций подъезда №2 жилого дома по адресу: г. Пермь, ул. 25-Октября, д. 17	Стадия	Лист	Листов
Проверил		Артемьев			08.22		ТО	2	
							 ЦЭ СТРОИТЕЛЬСТВА		
Н. контроль		Ежова			08.22				

СПИСОК ИСПОЛНИТЕЛЕЙ РАБОТ

Главный инженер

Ю.А. Артемьев
(общая редакция)

Руководитель группы

Д.В. Корчемкин
(Заключение, приложения В, Г)

Инженер

Е.Н. Кузнецова
(Приложение Г)

Инв. № подл.	Подпись и дата	Взам. инв. №					Лист			
			Изм.	Кол.	Лист	№ док				
									69/2022-ТО	3

**ЗАКЛЮЧЕНИЕ ПО ОБСЛЕДОВАНИЮ ТЕХНИЧЕСКОГО
СОСТОЯНИЯ ОБЪЕКТА**

1	Адрес объекта	г. Пермь, ул. 25-Октября, д. 17
2	Время проведения обследования	Июнь-август 2022 года
3	Организация, проводившая обследование	ООО «ЦЭС», г. Пермь
4	Статус объекта (памятник архитектуры, исторический памятник и т.д.)	Не относится к объектам культурного наследия
5	Тип проекта объекта	Индивидуальный
6	Проектная организация, проектировавшая объект	Данные отсутствуют
7	Строительная организация, возводившая объект	Данные отсутствуют
8	Год ввода в эксплуатацию	2008
9	Год и характер выполнения последнего капитального ремонта или реконструкции	Данные отсутствуют
10	Заказчик	ТСЖ «Дом 25-Октября, 17»
11	Форма собственности объекта	Частная
12	Конструктивный тип объекта	Каркасное
13	Число этажей	Семи, восьми, девяти и одиннадцатизэтажное с мансардным этажом и подземной автостоянкой
14	Период основного тона собственных колебаний (вдоль продольной и поперечной осей)	Не определялся
15	Крен объекта (вдоль продольной и поперечной осей)	Не определялся
16	Установленная категория технического состояния строительных конструкций подъезда №2	Плит перекрытия над коридором общего пользования – Работоспособное ; Стен лестничной клетки - Работоспособное ; Внутренних стен, отделяющих квартиры от коридора общего пользования - Ограничено-работоспособное

Взам. инв. №	
Подпись и дата	
Инв. № подл.	

Изм.	Кол.	Лист	№ док	Подпись	Дата

69/2022-ТО

МАТЕРИАЛЫ, ОБОСНОВЫВАЮЩИЕ ВЫБОР КАТЕГОРИИ
ТЕХНИЧЕСКОГО СОСТОЯНИЯ ОБЪЕКТА

Инв. № подл.	Взам. инв. №
Подпись и дата	

Изм.	Кол.	Лист	№ док	Подпись	Дата

69/2022-ТО

Лист

5

СОДЕРЖАНИЕ

СОДЕРЖАНИЕ.....	6
ВВЕДЕНИЕ	7
1 ОСНОВАНИЕ ДЛЯ ПРОВЕДЕНИЯ ОБСЛЕДОВАНИЯ	7
2 СВЕДЕНИЯ ОБ ОРГАНИЗАЦИИ, ПРОВОДИВШЕЙ ОБСЛЕДОВАНИЕ.....	7
3 СВЕДЕНИЯ О ЗАКАЗЧИКЕ	8
4 ПЕРЕЧЕНЬ ОБЪЕКТОВ, НА КОТОРЫЕ РАСПРОСТРАНЯЕТСЯ ДЕЙСТВИЕ ЗАКЛЮЧЕНИЯ.....	8
5 ЦЕЛИ ОБСЛЕДОВАНИЯ.....	8
6 СВЕДЕНИЯ О РАССМОТРЕННЫХ В ПРОЦЕССЕ ОБСЛЕДОВАНИЯ ДОКУМЕНТАХ	9
7 ДАННЫЕ О ПРИБОРНОМ ОБЕСПЕЧЕНИИ.....	10
8 РАБОТЫ, ВЫПОЛНЕННЫЕ В ПРОЦЕССЕ ОБСЛЕДОВАНИЯ.....	11
9 КРАТКАЯ ХЪАРАКТЕРИСТИКА ОБЪЕКТА.....	12
10 ТЕХНИЧЕСКОЕ СОСТОЯНИЕ СТРОИТЕЛЬНЫХ КОНСТРУКЦИЙ	16
10.1 Плиты перекрытия над общими коридорами между квартирами.....	17
10.2 Стены лестничной клетки	17
10.3 Внутренние стены отделяющие квартиры от общих коридоров между квартирами.....	17
11 ВЫВОДЫ ПО РЕЗУЛЬТАТАМ ОБСЛЕДОВАНИЯ	19
12 РЕКОМЕНДАЦИИ.....	19
13 ПЕРЕЧЕНЬ ИСПОЛНИТЕЛЬНОЙ НОРМАТИВНО-ТЕХНИЧЕСКОЙ И МЕТОДИЧЕСКОЙ ЛИТЕРАТУРЫ.....	20
ПРИЛОЖЕНИЕ А Выписка из реестра членов саморегулируемой организации.....	22
ПРИЛОЖЕНИЕ Б ТЕХНИЧЕСКОЕ ЗАДАНИЕ	28
ПРИЛОЖЕНИЕ В ИЛЛЮСТРАЦИИ ОБЩИХ ВИДОВ.....	31
ПРИЛОЖЕНИЕ Г ВЕДОМОСТЬ ДЕФЕКТОВ И ПОВРЕЖДЕНИЙ, ИЛЛЮСТРАЦИИ И СХЕМЫ РАСПОЛОЖЕНИЯ ДЕФЕКТОВ И ПОВРЕЖДЕНИЙ СТРОИТЕЛЬНЫХ КОНСТРУКЦИЙ.....	33

Взам. инв. №	
Подпись и дата	
Инв. № подл.	

Изм.	Кол.	Лист	№ док	Подпись	Дата

3 СВЕДЕНИЯ О ЗАКАЗЧИКЕ

Сведения о заказчике приведены в таблице 3.1.

Таблица 3.1 – Сведения об организации-заказчике

Наименование организации	Дом 25-Октября, 17
Организационно-правовая форма организации	Товарищество собственников жилья
Адрес местонахождения	г. Пермь, ул. 25-Октября, д. 17
Номер телефона	+7-902-801-72-09
Председатель	Зверев Александр Александрович

4 ПЕРЕЧЕНЬ ОБЪЕКТОВ, НА КОТОРЫЕ РАСПРОСТРАНЯЕТСЯ ДЕЙСТВИЕ ЗАКЛЮЧЕНИЯ

Строительные конструкции подъезда №2 жилого дома по адресу: г. Пермь, ул. 25-Октября, д. 17.

5 ЦЕЛИ ОБСЛЕДОВАНИЯ

Оценка действительного технического состояния строительных конструкций подъезда №2 и определение возможности дальнейшей эксплуатации.

Инв. № подл.	Подпись и дата	Взам. инв. №					69/2022-ТО	Лист
			Изм.	Кол.	Лист	№ док		Подпись

8 РАБОТЫ, ВЫПОЛНЕННЫЕ В ПРОЦЕССЕ ОБСЛЕДОВАНИЯ

В соответствии с утвержденным Заказчиком техническим заданием и согласованной программой работ выполнены следующие работы:

- 1 Выполнен анализ представленной технической документации по объекту обследования.
- 2 Разработана последовательность работ, определены методы и методики выполнения комплекса работ по определению технического состояния строительных конструкций.
- 3 Определены объемно-планировочные и конструктивные решения отдельных конструкций и участка здания в целом.
- 4 Проведен сплошной визуальный осмотр конструкций здания с фиксацией дефектов и повреждений.
- 5 Выполнен анализ причин появления дефектов и повреждений конструкций.
- 6 Составлена ведомость дефектов и повреждений с указанием мест их расположения, а также рекомендаций по их устранению.
- 7 Выполнено описание, фотографирование конструкций с дефектами и повреждениями.
- 8 Выполнена оценка технического состояния строительных конструкций, определяемая по степени повреждений и характерным признакам дефектов.
- 9 На основании выполненных работ разработаны рекомендации по дальнейшей эксплуатации строительных конструкций подъезда.

По результатам выполненных работ оформлено настоящее заключение.

Инв. № подл.	Подпись и дата	Взам. инв. №					69/2022-ТО	Лист
			Изм.	Кол.	Лист	№ док		Подпись

9 КРАТКАЯ ХЪАРАКТЕРИСТИКА ОБЪЕКТА

Объект обследования – строительные конструкции подъезда №2 жилого дома по адресу:
г. Пермь, ул. 25-Октября, д. 17.

Общие сведения здания приведены в таблицах 9.1 и 9.2, иллюстрации общих видов и конструктивных решений представлены в приложении В. Ситуационный план приведен на рисунке 9.1.



Примечание - сплошной красной линией выделен контур здания.

Рисунок 9.1 – Ситуационный план

Инв. № подл.	Взам. инв. №
Подпись и дата	

Изм.	Кол.	Лист	№ док	Подпись	Дата
------	------	------	-------	---------	------

69/2022-ТО

Лист

12

Таблица 9.1 – Идентификационные признаки объекта

Наименование идентификационного признака согласно статье 4 закона № 384-ФЗ	Основные законодательные акты, нормативно-технические и иные документы, содержащие данные и сведения, необходимые для проведения идентификации	Результат идентификации
1	2	3
1 Назначение	–	Жилой дом
2 Принадлежность к объектам транспортной инфраструктуры и к другим объектам, функционально-технологические особенности которых влияют на их безопасность	–	Не принадлежит
3 Возможность опасных природных процессов и явлений и техногенных воздействий на территории, на которой будут осуществляться строительство, реконструкция и эксплуатация здания или сооружения	Карта сейсмического районирования ОСР-2015 СП 14.13330.2014	Интенсивность землетрясений по карте А – 5 баллов, район не сейсмичный
	Таблица В.1 приложения В СП 116.13330.2012	Возможные проявления опасных геологических процессов: - подтопление территории; - пучение грунтов
4 Принадлежность к опасным производственным объектам	Части 1 и 3 статьи 2, приложения 1 и 2 закона № 116-ФЗ	Не принадлежит
5 Пожарная и взрывопожарная опасность	Статья 27 закона № 123-ФЗ	Категория помещений здания по пожарной и взрывопожарной опасности – не нормируется
	Статьи 30 и 87 закона № 123-ФЗ	Степень огнестойкости – II
	Статья 32 закона № 123-ФЗ	Класс функциональной пожарной опасности – Ф 1.3
6 Наличие помещений с постоянным пребыванием людей	Пункт 15 части 2 статьи 2 закона № 384-ФЗ	Постоянное пребывание людей
7 Уровень ответственности	Части 7, 8, 9 и 10 статьи 4 закона № 384-ФЗ; статья 48.1 Градостроительного кодекса РФ; приложение А ГОСТ 27751-2014	Здание класса КС-2, уровень ответственности – нормальный
	Часть 7 статьи 16 закона № 384-ФЗ; таблица 2 ГОСТ 27751-2014	Коэффициент надежности по ответственности $\gamma_n=1,0$

Взам. инв. №	
Подпись и дата	
Инв. № подл.	

Таблица 9.2 – Общие сведения по объекту обследования

1		2	
1 Общие сведения			
Проектная организация, год разработки		ОАО «Оргтехстрой»	
Год постройки		2007, 2008	
2 Объемно-планировочное решение			
Габаритные размеры в плане		Здание блокированного типа состоящее из двух секций с поворотом в плане на 90° с размерами по краям 80x40 м.	
Этажность, высота этажей		Здание семи, восьми, девяти и одиннадцатизэтажное с мансардным этажом и подземной автостоянкой. Высота этажей – 3,0 м	
3 Конструктивное решение			
Конструктивная схема		Здание каркасное	
Фундаменты		Монолитная железобетонная плита	
Колонны		Монолитные железобетонные прямоугольного поперечного сечения	
Стены		<p>Наружные стены – газобетонные блоки на растворе с устройством фасадной теплоизоляционной композиционной с наружным штукатурным слоем системы. В качестве теплоизоляционного слоя применены минераловатные плиты. Стены первого этажа облицованы кирпичом.</p> <p>Внутренние стены:</p> <ul style="list-style-type: none"> – из газобетонных блоков на растворе; – из гипсовых пазогребневых двойных плит с дополнительным слоем теплозвукоизоляционного материала; – из керамического кирпича на цементно-песчаном растворе 	
Перегородки		Гипсовые пазогребневые плиты на клею	
Плиты междуэтажных перекрытий		Сборные железобетонные многопустотные плиты, опирающиеся на балки перекрытий	
Кровля		Из металлических листов	
69/2022-ТО			
		Лист	
		14	
Изм.	Кол.	Лист	№ док
			Подпись
			Дата

Взам. инв. №	
Подпись и дата	
Инв. № подл.	

Продолжение таблицы 9.2

1	2
Конструктивные решения, обеспечивающие жесткость, устойчивость и геометрическую неизменяемость здания	Пространственная жесткость и устойчивость здания обеспечивается жестким сопряжением колонн с фундаментами, жесткостью колонн и наружных стен, жесткостью дисков перекрытий

4 Природно-климатические условия эксплуатации

Климатический район (в соответствии с [4])	Район II4
Климатический район (в соответствии с [17])	Район I, подрайон – IB
Абсолютная минимальная температура воздуха (в соответствии с [17])	Минус 47° С
Температура наружного воздуха наиболее холодной пятидневки обеспеченностью 0,92 (в соответствии с [17])	Минус 35 °С
Продолжительность периода со среднесуточной температурой менее плюс 8°С (в соответствии с [17])	225 суток
Тип местности (в соответствии с [9])	B
Вес снегового покрова на 1 м ² горизонтальной поверхности земли (в соответствии с [9])	V снеговой район – 2,5 кПа
Нормативное значение ветрового давления (в соответствии с [9])	I ветровой район – 0,23 кПа

На период проведения настоящего обследования жилой дом эксплуатируется по назначению.

Взам. инв. №	
Подпись и дата	
Инв. № подл.	

							69/2022-ТО	Лист 15
Изм.	Кол.	Лист	№ док	Подпись	Дата			

- вертикальные трещины в углах сопряжения внутренних стен между собой и со стенами лестничной клетки шириной раскрытия до 5,0 мм. Трещины зафиксированы на 2, 3, 4, 5, 8 и 9 этажах;
- отсутствуют эластичные прокладки и армирующие ленты в узлах сопряжения внутренних стен между собой, со стенами лестничных клеток и с плитами перекрытия, необходимые в соответствии требованиям п. 5.2.13 и п 6.1.20 [14];
- последний ряд пазогребневых плит во внутренних стенах выполнен из плит с прямыми гранями, что не соответствует требованиям п. 6.1.13 [14] «...Последний ряд пазогребневых плит следует использовать со скошенными гранями...»;
- в местах пересечения трубопровода водоснабжения с внутренними стенами из пазогребневых плит 9 этажа отсутствуют гильзы необходимые согласно п. 5.2.21 [14].

Анализ причин возникновения дефектов и повреждений

Зафиксированные дефекты и повреждения в пазогребневых плитах внутренних стен, отделяющих квартиры от коридоров общего пользования, свидетельствуют о нарушении (отклонения) строительных норм и правил [14] при выполнении строительно-монтажных работ в процессе устройства внутренних стен (в том числе требований к кладке и ее швам, обустройству мест пропуска инженерных коммуникаций через кладку, выполнению сопряжений со смежными конструкциями, устройству дверных проемов и проч.).

Места расположения, фотофиксация и характеристика дефектов, а также наиболее вероятные причины образования дефектов приведены в приложении Г.

Техническое состояние внутренних стен, отделяющих квартиры от коридоров общего пользования – **ограниченно-работоспособное.**

Инв. № подл.	Подпись и дата	Взам. инв. №					69/2022-ТО	Лист
								18
			Изм.	Кол.	Лист	№ док		Подпись

11 ВЫВОДЫ ПО РЕЗУЛЬТАТАМ ОБСЛЕДОВАНИЯ

11.1 Техническое состояние строительных конструкций подъезда №2 жилого дома по адресу: г. Пермь, ул. 25-Октября, д. 17, по результатам предварительной оценки на основании материалов визуального обследования:

- Плит перекрытия над коридорами общего пользования - **работоспособное**;
- Стен лестничной клетки – **работоспособное**;
- Внутренних стен, отделяющих квартиры от коридоров общего пользования – **ограничено-работоспособное**.

11.2 На период настоящего обследования подъезд №2 жилого дома эксплуатируется по назначению.

11.3 При проведении обследования зафиксированные дефекты и повреждения, которые снижают надежность и долговечность строительных конструкций подъезда №2 жилого дома. Схемы расположения дефектов и повреждений, фотофиксация и характеристика дефектов и повреждений, анализ возможных причин образования дефектов и повреждений, а также мероприятия по их устранению приведены в приложении Г.

11.4 Для приведения строительных конструкций подъезда №2 в работоспособное состояние, обеспечения их надежности и долговечности, необходимо выполнить рекомендации, приведенные в разделе 12.

12 РЕКОМЕНДАЦИИ

12.1 Выполнить замену слоя внутренней стены со стороны коридора общего пользования на конструкции из прочных материалов с учетом требований действующих строительных норм по специально разработанному проекту.

12.2 Выполнить футляры для трубопровода водоснабжения на 9 этаже. Внутренний диаметр футляра должен быть на 5 мм больше наружного диаметра трубы. Зазор между трубой и футляром необходимо заделать мягким водонепроницаемым материалом, допускающим перемещение трубы вдоль продольной оси.

12.3 Выполнить ремонт отделки стен лестничной клетки из влагостойких материалов.

Взам. инв. №	
Подпись и дата	
Инв. № подл.	

Изм.	Кол.	Лист	№ док	Подпись	Дата

69/2022-ТО

16 СП 70.13330.2012. Несущие и ограждающие конструкции. Актуализированная редакция СНиП 3.03.01-87. М.: Минрегион России, 2013.

17 СП 131.13330.2020. Строительная климатология. Актуализированная редакция СНиП 23-01-99*. М.: Минрегион России, 2018.

18 РД 03-606-03. Инструкция по визуальному и измерительному контролю. – М: Госгортехнадзор России, 2004.

19 Рекомендации по оценке надежности строительных конструкций зданий и сооружений по внешним признакам. ЦНИИПромздний, М., 2001.

Инв. № подл.	Подпись и дата	Взам. инв. №					69/2022-ТО	Лист
			Изм.	Кол.	Лист	№ док		Подпись

ПРИЛОЖЕНИЕ А
ВЫПИСКА ИЗ РЕЕСТРА ЧЛЕНОВ
САМОРЕГУЛИРУЕМОЙ ОРГАНИЗАЦИИ

Инв. № подл.	Взам. инв. №

Изм.	Кол.	Лист	№ док	Подпись	Дата

69/2022-ТО

Лист

22

УТВЕРЖДЕНА
приказом Федеральной службы
по экологическому, технологическому и
атомному надзору
от 4 марта 2019 г. № 86

**ВЫПИСКА ИЗ РЕЕСТРА ЧЛЕНОВ САМОРЕГУЛИРУЕМОЙ
ОРГАНИЗАЦИИ**

17 марта 2020г.

№ 15

(дата)

(номер)

АССОЦИАЦИЯ

«Объединение изыскателей «Альянс»

(полное и сокращенное наименование саморегулируемой организации)

Саморегулируемая организация: АС «Объединение изыскателей «Альянс»

основанная на членстве лиц, осуществляющих изыскания

(вид саморегулируемой организации)

123022, г. Москва, ул. Красная Пресня, д. 28, пом. IV, комн. 1б,

объединениеальянс.рф

alyans.izysk@mail.ru

(адрес места нахождения саморегулируемой организации, адрес официального сайта
в информационно-телекоммуникационной сети «Интернет», адрес электронной почты)

СРО-И-036-18122012

(регистрационный номер записи в государственном реестре саморегулируемых организаций)

выдана **ОБЩЕСТВО С ОГРАНИЧЕННОЙ ОТВЕТСТВЕННОСТЬЮ «Центр экспертизы строительства»**

(фамилия, имя, (в случае, если имеется) отчество заявителя – физического лица
или полное наименование заявителя – юридического лица)

Наименование	Сведения
1. Сведения о члене саморегулируемой организации:	
1.1. Полное и (в случае, если имеется) сокращенное наименование юридического лица или фамилия, имя, (в случае, если имеется) отчество индивидуального предпринимателя	ОБЩЕСТВО С ОГРАНИЧЕННОЙ ОТВЕТСТВЕННОСТЬЮ «Центр экспертизы строительства» (ООО «ЦЭС»)
1.2. Идентификационный номер налогоплательщика (ИНН)	ИНН 5904189782
1.3. Основной государственный регистрационный номер (ОГРН) или основной государственный регистрационный номер индивидуального предпринимателя (ОГРНИП)	ОГРН 1085904012017
1.4. Адрес места нахождения юридического лица	614000, Пермский край, Пермь, улица Советская, дом 68, оф.4
1.5. Место фактического осуществления деятельности (только для индивидуального предпринимателя)	
2. Сведения о членстве индивидуального предпринимателя или юридического лица в саморегулируемой организации:	
2.1. Регистрационный номер члена в реестре членов саморегулируемой организации	Регистрационный номер в реестре членов: 310818/317
2.2. Дата регистрации юридического лица или индивидуального предпринимателя в реестре членов саморегулируемой организации (число, месяц, год)	Дата регистрации в реестре: 31.08.2018
2.3. Дата (число, месяц, год) и номер решения о приеме в члены саморегулируемой организации	Решение б/н от 31.08.2018
2.4. Дата вступления в силу решения о приеме в члены саморегулируемой организации (число, месяц, год)	вступило в силу 31.08.2018
2.5. Дата прекращения членства в саморегулируемой организации (число, месяц, год)	Действующий член Ассоциации
2.6. Основания прекращения членства в саморегулируемой организации	
3. Сведения о наличии у члена саморегулируемой организации права выполнения работ:	

Взам. инв. №

Подпись и дата

Инв. № подл.

Изм.	Кол.	Лист	№ док	Подпись	Дата
------	------	------	-------	---------	------

69/2022-ТО

Лист

23

Наименование	Сведения	
3.1. Дата, с которой член саморегулируемой организации имеет право выполнять инженерные изыскания, осуществлять подготовку проектной документации, строительство, реконструкцию, капитальный ремонт, снос объектов капитального строительства по договору подряда на выполнение инженерных изысканий, подготовку проектной документации, по договору строительного подряда, по договору подряда на осуществление сноса (нужное выделить):		
в отношении объектов капитального строительства (кроме особо опасных, технически сложных и уникальных объектов, объектов использования атомной энергии)	в отношении особо опасных, технически сложных и уникальных объектов капитального строительства (кроме объектов использования атомной энергии)	в отношении объектов использования атомной энергии
31.08.2018	-	-

3.2. Сведения об уровне ответственности члена саморегулируемой организации по обязательствам по договору подряда на выполнение инженерных изысканий, подготовку проектной документации, по договору строительного подряда, по договору подряда на осуществление сноса, и стоимости работ по одному договору, в соответствии с которым указанным членом внесен взнос в компенсационный фонд возмещения вреда (нужное выделить):

а) первый	x	до 25000000 руб.
б) второй	-	до 50000000 руб.
в) третий	-	до 300000000 руб.
г) четвертый	-	300000000 руб. и более

3.3. Сведения об уровне ответственности члена саморегулируемой организации по обязательствам по договору подряда на выполнение инженерных изысканий, подготовку проектной документации, по договору строительного подряда, по договору подряда на осуществление сноса, заключенным с использованием конкурентных способов заключения договоров, и предельному размеру обязательств по таким договорам, в соответствии с которым указанным членом внесен взнос в компенсационный фонд обеспечения договорных обязательств (нужное выделить):

а) первый	x	до 25000000 руб.
б) второй	-	до 50000000 руб.
в) третий	-	до 300000000 руб.
г) четвертый	-	300000000 руб. и более

4. Сведения о приостановлении права выполнять инженерные изыскания, осуществлять подготовку проектной документации, строительство, реконструкцию, капитальный ремонт, снос объектов капитального строительства:

4.1. Дата, с которой приостановлено право выполнения работ (число, месяц, год)	-
4.2. Срок, на который приостановлено право выполнения работ *	-

* указываются сведения только в отношении действующей меры дисциплинарного воздействия

Генеральный директор
АС «Объединение изыскателей
«Альянс»

(должность
уполномоченного лица)

М.П.



(подпись)

Воробьев С.О.
(инициалы, фамилия)

Взам. инв. №

Подпись и дата

Инв. № подл.

Изм.	Кол.	Лист	№ док	Подпись	Дата

69/2022-ТО

Лист

24

ПОЛИС

страхования гражданской ответственности и финансовых рисков членов саморегулируемых организаций на случай причинения вреда вследствие недостатков работ, которые оказывают влияние на безопасность объектов капитального строительства

Настоящий Полис подтверждает, что ответственность застрахованного лица застрахована по Договору страхования гражданской ответственности и финансовых рисков членов саморегулируемых организаций на случай причинения вреда вследствие недостатков работ, которые оказывают влияние на безопасность объектов капитального строительства № А-200514 от 20.05.2014 года (далее - «Договор страхования»), заключенному между ООО «СК «Экспресс-страхование» (Страховщик) и Ассоциацией "Объединение изыскателей "Альянс" (Страхователь) на условиях, содержащихся в Договоре страхования и настоящем Полисе.

Страховщик: ООО «СК «Экспресс-страхование», ИНН 7703354951

Страхователь (платательщик): Ассоциация «Объединение изыскателей «Альянс», ИНН 7734270170

Застрахованное лицо: Общество с ограниченной ответственностью «Центр экспертизы строительства», ИНН 5904189782

Выгодоприобретатели: Третьи лица, жизни, здоровью или имуществу которых по вине Застрахованного лица нанесен ущерб; регредиенты и солидарные должники в соответствии с п.1.2. Правил страхования

Территория страхования: Российская Федерация

Страховые случаи: Причинение вреда жизни или здоровью третьих лиц, имуществу физических или юридических лиц, государственному или муниципальному имуществу, объектам культурного наследия (памятникам истории и культуры) народов Российской Федерации, животным, растениям и окружающей среде вследствие недостатков работ, которые оказывают влияние на безопасность объектов капитального строительства; обращение Регредиентов / Страховщиков Регредиентов / Солидарных должников к Застрахованному лицу с регрессным требованием в случаях предусмотренных ст. 60 Градостроительного кодекса РФ

Объект страхования: Имущественные интересы Застрахованного лица, связанные с его обязанностью в порядке, установленном законодательством РФ:
- возместить вред, причиненный жизни, здоровью, имуществу третьих лиц (Выгодоприобретателей), окружающей среде вследствие недостатков работ, которые оказывают влияние на безопасность объектов капитального строительства;
- возместить вред и выплатить компенсацию сверх возмещения вреда (в случаях, предусмотренных ст. 60 Градостроительного кодекса РФ)

Виды застрахованных работ: при условии, что: Застрахованное лицо является членом соответствующей саморегулируемой организации и имеет все разрешения, лицензии, сертификаты и т. п., необходимые для проведения работ в соответствии с законодательством, действующим на территории страхования
Виды работ по инженерным изысканиям, которые могут выполняться только членами саморегулируемых организаций в соответствии с Градостроительным кодексом Российской Федерации. При наличии ретроактивного периода с датой начала до 01.07.17, застрахованными в этот период до 01.07.17 считаются работы, на выполнение которых у Застрахованного лица имелось свидетельство о допуске

Страховая сумма (лимит ответственности): 500 000 (Пятьсот тысяч) рублей 00 копеек.

Срок действия Полиса: С 31 августа 2021г. по 30 августа 2022г.

Ретроактивный период: Нет

Дата выдачи Полиса: 24 августа 2021г.

Приложения: Неотъемлемым приложением настоящего Полиса являются: «Правила страхования гражданской ответственности и финансовых рисков членов саморегулируемых организаций на случай причинения вреда вследствие недостатков работ, которые оказывают влияние на безопасность объектов капитального строительства», Договор страхования.

СТРАХОВЩИК: ООО «СК «Экспресс-страхование»
ИНН 7703354951, ОГРН 1027703007507
Адрес: 192012, г. Санкт-Петербург, 3-й Рабфаковский пер., д.5, корпус 4, ЛИТ. А
Тел.: 8 (981) 764-60-36

Генеральный директор
м.п.

Смирнов Ю.В.
подпись



Взам. инв. №	
Подпись и дата	
Инв. № подл.	

Изм.	Кол.	Лист	№ док	Подпись	Дата

УТВЕРЖДЕНА
приказом Федеральной службы
по экологическому, технологическому и
атомному надзору
от 4 марта 2019 г. № 86

ВЫПИСКА ИЗ РЕЕСТРА ЧЛЕНОВ САМОРЕГУЛИРУЕМОЙ ОРГАНИЗАЦИИ

22 июля 2022г.

(дата)

№ 15

(номер)

АССОЦИАЦИЯ

«Объединение изыскателей «Альянс»

(полное и сокращенное наименование саморегулируемой организации)

Саморегулируемая организация: АС «Объединение изыскателей «Альянс»

основанная на членстве лиц, осуществляющих изыскания

(вид саморегулируемой организации)

123022, г. Москва, ул. Красная Пресня, д. 28, пом. IV, комн. 16,

объединениеальянс.рф

alyans.izysk@mail.ru

(адрес места нахождения саморегулируемой организации, адрес официального сайта
в информационно-телекоммуникационной сети «Интернет», адрес электронной почты)

СРО-И-036-18122012

(регистрационный номер записи в государственном реестре саморегулируемых организаций)

выдана ОБЩЕСТВО С ОГРАНИЧЕННОЙ ОТВЕТСТВЕННОСТЬЮ «Центр экспертизы строительства»

(фамилия, имя, (в случае, если имеется) отчество заявителя – физического лица
или полное наименование заявителя – юридического лица)

Наименование	Сведения
1. Сведения о члене саморегулируемой организации:	
1.1. Полное и (в случае, если имеется) сокращенное наименование юридического лица или фамилия, имя, (в случае, если имеется) отчество индивидуального предпринимателя	ОБЩЕСТВО С ОГРАНИЧЕННОЙ ОТВЕТСТВЕННОСТЬЮ «Центр экспертизы строительства» (ООО «ЦЭС»)
1.2. Идентификационный номер налогоплательщика (ИНН)	ИНН 5904189782
1.3. Основной государственный регистрационный номер (ОГРН) или основной государственный регистрационный номер индивидуального предпринимателя (ОГРНИП)	ОГРН 1085904012017
1.4. Адрес места нахождения юридического лица	614000, Пермский край, Пермь, улица Советская, дом 68, оф.4
1.5. Место фактического осуществления деятельности (только для индивидуального предпринимателя)	
2. Сведения о членстве индивидуального предпринимателя или юридического лица в саморегулируемой организации:	
2.1. Регистрационный номер члена в реестре членов саморегулируемой организации	Регистрационный номер в реестре членов: 310818/317
2.2. Дата регистрации юридического лица или индивидуального предпринимателя в реестре членов саморегулируемой организации (число, месяц, год)	Дата регистрации в реестре: 31.08.2018
2.3. Дата (число, месяц, год) и номер решения о приеме в члены саморегулируемой организации	Решение б/н от 31.08.2018
2.4. Дата вступления в силу решения о приеме в члены саморегулируемой организации (число, месяц, год)	вступило в силу 31.08.2018
2.5. Дата прекращения членства в саморегулируемой организации (число, месяц, год)	Действующий член Ассоциации
2.6. Основания прекращения членства в саморегулируемой организации	
3. Сведения о наличии у члена саморегулируемой организации права выполнения работ:	

Взам. инв. №	
Подпись и дата	
Инв. № подл.	

Изм.	Кол.	Лист	№ док	Подпись	Дата

69/2022-ТО

Лист

26

Наименование	Сведения	
3.1. Дата, с которой член саморегулируемой организации имеет право выполнять инженерные изыскания, осуществлять подготовку проектной документации, строительство, реконструкцию, капитальный ремонт, снос объектов капитального строительства по договору подряда на выполнение инженерных изысканий, подготовку проектной документации, по договору строительного подряда, по договору подряда на осуществление сноса (нужное выделить):		
в отношении объектов капитального строительства (кроме особо опасных, технически сложных и уникальных объектов, объектов использования атомной энергии)	в отношении особо опасных, технически сложных и уникальных объектов капитального строительства (кроме объектов использования атомной энергии)	в отношении объектов использования атомной энергии
31.08.2018	-	-

3.2. Сведения об уровне ответственности члена саморегулируемой организации по обязательствам по договору подряда на выполнение инженерных изысканий, подготовку проектной документации, по договору строительного подряда, по договору подряда на осуществление сноса, и стоимости работ по одному договору, в соответствии с которым указанным членом внесен взнос в компенсационный фонд возмещения вреда (нужное выделить):

а) первый	x	до 25000000 руб.
б) второй	-	до 50000000 руб.
в) третий	-	до 300000000 руб.
г) четвертый	-	300000000 руб. и более

3.3. Сведения об уровне ответственности члена саморегулируемой организации по обязательствам по договору подряда на выполнение инженерных изысканий, подготовку проектной документации, по договору строительного подряда, по договору подряда на осуществление сноса, заключенным с использованием конкурентных способов заключения договоров, и предельному размеру обязательств по таким договорам, в соответствии с которым указанным членом внесен взнос в компенсационный фонд обеспечения договорных обязательств (нужное выделить):

а) первый	x	до 25000000 руб.
б) второй	-	до 50000000 руб.
в) третий	-	до 300000000 руб.
г) четвертый	-	300000000 руб. и более

4. Сведения о приостановлении права выполнять инженерные изыскания, осуществлять подготовку проектной документации, строительство, реконструкцию, капитальный ремонт, снос объектов капитального строительства:

4.1. Дата, с которой приостановлено право выполнения работ (число, месяц, год)	-
4.2. Срок, на который приостановлено право выполнения работ *	-

* указываются сведения только в отношении действующей меры дисциплинарного воздействия

Взам. инв. №	
Подпись и дата	
Инв. № подл.	

Генеральный директор
АС «Объединение ищущих»
«Альянс»

(должность
уполномоченного лица)
М.П. _____



Воробьев С.О.
(инициалы, фамилия)

Изм.	Кол.	Лист	№ док	Подпись	Дата

ПРИЛОЖЕНИЕ Б
ТЕХНИЧЕСКОЕ ЗАДАНИЕ

Инв. № подл.	Взам. инв. №
Подпись и дата	

Изм.	Кол.	Лист	№ док	Подпись	Дата
------	------	------	-------	---------	------

69/2022-ТО

Лист

28

**Техническое задание
на выполнение работ по визуальному обследованию строительных конструкций подъезда жилого
дома по адресу: г. Пермь, ул. 25-Октября, д. 17**

№ п.п.	Перечень основных данных и требований	Основные данные и требования
1	2	3
1	Основание для проведения технического обследования	Договор №69 на выполнение работ от 27 июня 2022 г.
2	Наименование организации Заказчика	Товарищество собственников жилья «Дом 25-Октября, 17» (ИНН 5902211810)
3	Наименование организации Исполнителя	ООО «Центр экспертизы строительства» (ИНН 5904189782)
4	Наименование объекта	Визуальное обследование строительных конструкций подъезда жилого дома по адресу: г. Пермь, ул. 25-Октября, д. 17
5	Цель проведения работ	Определение причин образования дефектов и повреждений конструкций стен/перегородок – трещин в конструкциях и местах их сопряжения; разработка рекомендаций по дальнейшей безопасной эксплуатации объекта. При выполнении работ руководствоваться ГОСТ 31937-2011 «Здания и сооружения. Правила обследования и мониторинга технического состояния»
6	Элементы объекта, подлежащие обследованию	Строительные конструкции здания: стены и перегородки, плиты междуэтажных перекрытий – в границах мест общего пользования исследуемого подъезда
7	Характеристика объекта	<p>Год постройки здания – 2007, 2008. Шифр проекта – 06-04. Проектная компания - ОАО «Оргтехстрой». Число этажей: I очередь – 7, 9, кроме того имеется: мансардный этаж в двух уровнях; II очередь – 8, 11. Строительный объем: I очередь – 32042куб.м. II очередь – 47151куб.м. Фундаменты - монолитная железобетонная плита; Наружные и внутренние капитальные стены - I очередь: ТВИНБЛОКИ марки D500 с утеплением минераловатными плитами «ISOVER FASOTERM RF» m=0,35 м, стены первого этажа облицованым кирпичом m=0,57 м; II очередь: стеновые блоки из ячеистого бетона марки D500 с утеплением минераловатными плитами «ISOVER FASOTERM RF» m=0,35 м, стены первого этажа облицованым кирпичом m=0,57 м; Перегородки - I очередь: гипсовые пазогребневые блоки; II очередь: гипсовые пазогребневые блоки, ГКЛВ с прослойкой минераловатными плитами «УРСА»; Перекрытия чердачные - сборные железобетонные плиты, над мансардным этажом ГКЛВ с утеплением по металлическому каркасу; Перекрытия междуэтажные - сборные железобетонные плиты; Крыша - I очередь: цементно-песчаная черепица; II очередь: металлические листы по дощатой обрешетке; Полы - I очередь: бетонные, ковровое покрытие, керамическая плитка;</p>

Взам. инв. №	
Подпись и дата	
Инв. № подл.	

Изм.	Кол.	Лист	№ док	Подпись	Дата

№ п.п.	Перечень основных данных и требований	Основные данные и требования
1	2	3
		II очередь: цементная стяжка, бетонные, керамическая плитка, линолеум
8	Принадлежность к объектам культурного наследия	Не принадлежит
9	Исходные данные, предоставляемые Заказчиком (при наличии)	1. Техническая документация: 1.1. Проект на строительство объекта; 1.2. Графические материалы и проч. 2. Эксплуатационная документация: 2.1. Технический паспорт БТИ; 2.2. Технические отчеты по результатам ранее проведенных обследований и изысканий (в случае, если таковые производились); 2.3. Документы о выполнявшихся в отношении объекта строительно-монтажных работах, в том числе ремонтного характера (договорная, приемо-сдаточная, исполнительная документация и т.д.).
10	Перечень работ, выполняемых Заказчиком	1. Предоставление исходных данных; 2. Обеспечение доступа исполнителей к объекту и его конструктивным элементам
11	Перечень работ, выполняемых Исполнителем	1. Сбор и изучение технической документации. 2. Выполнение обмерных работ, в объеме, необходимом для проведения обследования. 3. Осмотр строительных конструкций с зарисовкой и замерами дефектов и повреждений. 4. Фотографирование узлов, выявленных дефектов и повреждений. 5. Вскрытие конструкций (при необходимости). 6. Анализ и оценка технического состояния строительных конструкций по результатам, полученным в процессе обследования. 7. Разработка рекомендаций для дальнейшей безопасной эксплуатации. 8. Оформление заключения (отчета) по результатам визуального обследования конструкций с выводами и рекомендациями по дальнейшей безопасной эксплуатации.
12	Дополнительные условия	1. При выявлении в процессе работы дополнительного объема работ, составляется дополнительное соглашение к основному договору. 2. Исполнитель самостоятельно определяет и уточняет методику по обследованию на должном техническом уровне и в оговоренные сроки.
13	Сроки начала и окончания производства работ	Согласно условиям Договора
14	Материалы, передаваемые Заказчику	Заключение по результатам обследования в одном экземпляре на бумажном носителе и одном экземпляре в электронном виде в формате pdf.

ИСПОЛНИТЕЛЬ


 Директор
 ООО «Центр экспертизы строительства»
 Е.Е. Ежова.
 27 июня 2022 г.

ЗАКАЗЧИК


 Председатель
 ТСЖ «Дом 25 Октября 17»
 А.А. Зверев
 27 июня 2022 г.

Взам. инв. №	
Подпись и дата	
Инв. № подл.	

Изм.	Кол.	Лист	№ док	Подпись	Дата

ПРИЛОЖЕНИЕ В
ИЛЛЮСТРАЦИИ ОБЩИХ ВИДОВ

Инв. № подл.	Подпись и дата	Взам. инв. №

Изм.	Кол.	Лист	№ док	Подпись	Дата

69/2022-ТО

Лист

31

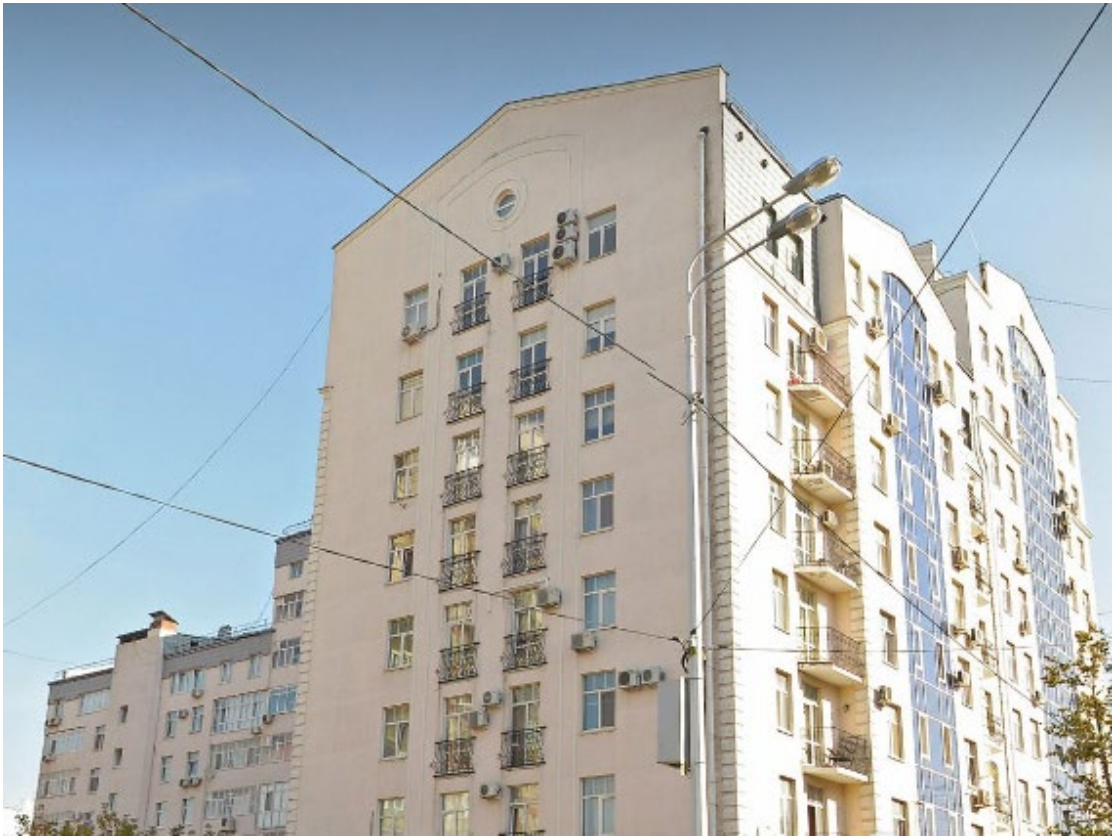


Рисунок В.1 – Общий вид фасадов дома



Рисунок В.2 – Вид коридора общего пользования 6 этажа

Взам. инв. №	
Подпись и дата	
Инв. № подл.	

Изм.	Кол.	Лист	№ док	Подпись	Дата

69/2022-ТО

Лист

32

ПРИЛОЖЕНИЕ Г
ВЕДОМОСТЬ ДЕФЕКТОВ И ПОВРЕЖДЕНИЙ,
ИЛЛЮСТРАЦИИ И СХЕМЫ РАСПОЛОЖЕНИЯ ДЕФЕКТОВ И ПОВРЕЖДЕНИЙ
СТРОИТЕЛЬНЫХ КОНСТРУКЦИЙ

Инв. № подл.	Подпись и дата	Взам. инв. №

						69/2022-ТО
Изм.	Кол.	Лист	№ док	Подпись	Дата	

Инв. № подл	Подпись и дата	Взам. инв. №

Изм.	
Кол.	
Лист	
№ док	
Подпись	
Дата	

Таблица Г.1 – Ведомость дефектов и повреждений

№ п/п	Наименование дефектов и повреждений	Место расположения			Параметры дефектов и повреждений (площадь, длина, ширина и т.д.)	Возможные причины появления	Рекомендации по устранению, параметры ограничения (при необходимости)
		Ряд (пролет)	Ось	Отметка			
1	2	3	4	5	6	7	8

Стены лестничной клетки

1	Сеть трещин в отделочном покрытии стен лестничной клетки	С 2 по 9 этажи			-	Несоблюдение технологии производства работ, применение материалов не надлежащего качества и не соблюдение температурно-влажностного режима в процессе эксплуатации	Выполнить ремонт отделки стен лестничной клетки из влагостойких материалов
2	Локальные участки с вертикальными трещинами в результате отслоения штукатурного слоя откоса оконного проема лестничной клетки (рисунок Г.1)	Между 6 и 8 этажом			Шириной раскрытия до 1,0 мм		

69/2022-ТО

Инв. № подл	Подпись и дата	Взам. инв. №

Изм.	Продолжение таблицы Г.1						
	Кол.	Внутренние стены отделяющие квартиры от коридоров общего пользования					
Лист		3	Локальный участок с выкрашиванием раствора из шва в месте сопряжения внутренней стены с плитой перекрытия (рисунок Г.2)	См. схему Г.1	-	Нарушение технологии выполнения строительно-монтажных работ	Разработать проектную документацию на замену слоя внутренней стены со стороны коридора общего пользования на конструкции из прочных материалов с учетом требований действующих строительных норм
	№ док		4	Локальный участок с выкрашиванием раствора из швов пазогребневых плит внутренней стены, над дверным проемом (рисунок Г.2)	См. схему Г.1		
Подпись		5		Толщина швов пазогребневых плит внутренней стены второго этажа не соответствует требованиям п. 6.1.11 СП 55-103-2004 «Конструкции с применением гипсовых пазогребневых плит» (рисунок Г.3)	-		
	Дата		6	Вертикальные, наклонные и горизонтальные трещины в пазогребневых плитах внутренних стен, преимущественно от углов дверных проемов (рисунки Г.2, Г4 и Г.5)	См. схемы Г.1 – Г.6		
7		Вертикальные трещины в углах сопряжения внутренних стен между собой и стенами лестничной клетки (рисунок Г.6)		См. схемы Г.1 – Г.5	Шириной раскрытия до 5,0 мм		
69/2022-ТО							
35	Лист						

Инв. № подл	Подпись и дата	Взам. инв. №

Изм.	Продолжение таблицы Г.1									
	Кол.	8	Отсутствуют эластичные прокладки и армирующие ленты в узлах сопряжения внутренних стен между собой и с плитами перекрытия, необходимые в соответствии требованиям п. 5.2.13 и п 6.1.20 СП 55-103-2004 «Конструкции с применением гипсовых пазогребневых плит»	-	-	Разработать проектную документацию на замену слоя внутренней стены со стороны коридора общего пользования на конструкции из прочных материалов с учетом требований действующих строительных норм				
	Лист									
	№ док									
Подпись										
Дата	9	Последний ряд внутренней стены выполнен из пазогребневых плит с прямыми гранями, что не соответствует требованиям п. 6.1.13 СП 55-103-2004 «Конструкции с применением гипсовых пазогребневых плит»	2 этаж	-	Нарушение технологии выполнения строительно-монтажных работ					
69/2022-ТО						10	В местах пересечения трубопровода водоснабжения с внутренними стенами 9 этажа отсутствуют гильзы необходимые согласно п. 5.2.21 СП 55-103-2004 «Конструкции с применением гипсовых пазогребневых плит» (рисунок Г.8)	См. Схему Г.6	-	Выполнить устройство гильз для трубопровода
36	Ведомость дефектов и повреждений смотреть совместно со схемами Г.1...Г.6.									



Рисунок Г.1 – Вертикальная трещина в результате отслоения штукатурного слоя откоса оконного проема лестничной клетки между 7 и 6 этажами шириной раскрытия до 1,0 мм

Инв. № подл.	Подпись и дата	Взам. инв. №

Изм.	Кол.	Лист	№ док	Подпись	Дата

69/2022-ТО

Лист

37

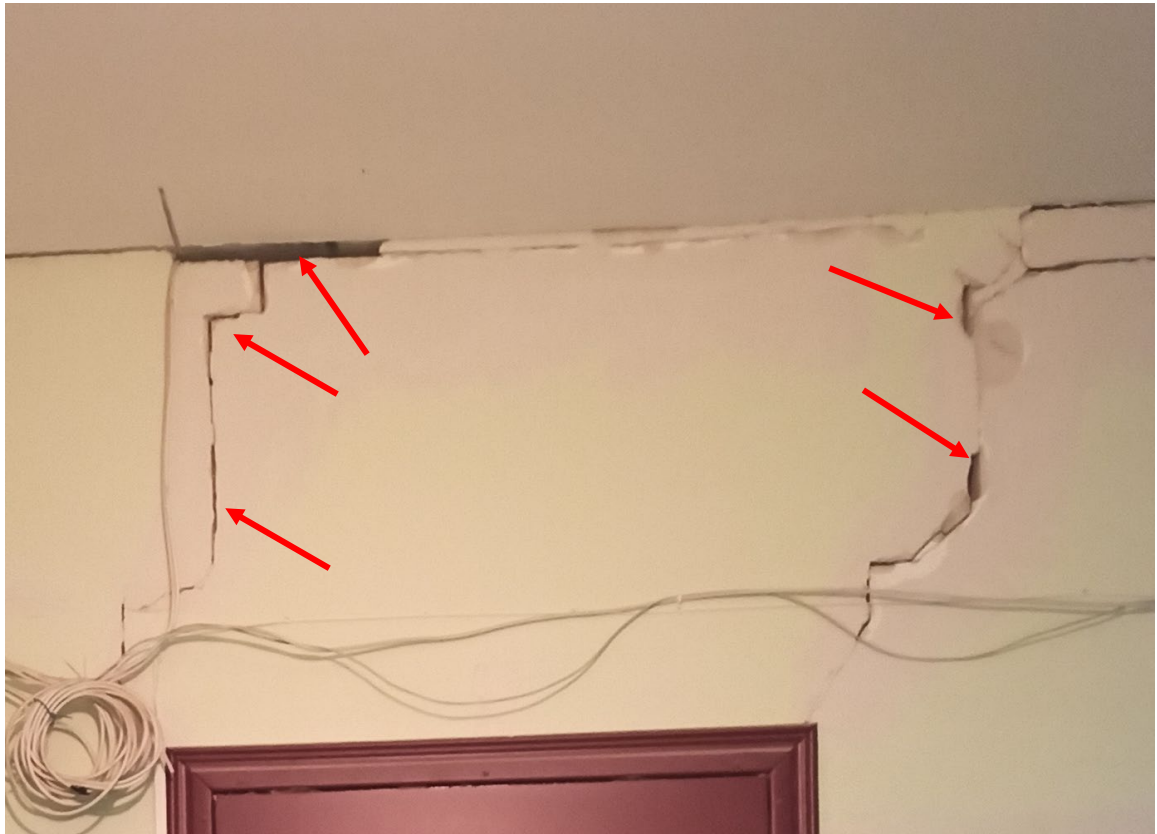


Рисунок Г.2 – Выкрашивание раствора из шва в месте сопряжения внутренней стены с плитой перекрытия и из швов пазогребневых плит внутренней стены второго этажа.
Трещины шириной раскрытия до 3,0 мм



Рисунок Г.3 – Толщина швов пазогребневых плит внутренней стены составляет около 20 мм что не соответствует требованиям п. 6.1.11 СП 55-103-2004 «Конструкции с применением гипсовых пазогребневых плит»

Инов. № подл.	Подпись и дата	Взам. инв. №
Изм.	Кол.	Лист
№ док	Подпись	Дата

69/2022-ТО

Лист

38



Рисунок Г.4 и Г.5 – Горизонтальная, наклонные и вертикальные трещины в пазогребневых плитах внутренних стен отделяющие квартиры от коридора общего пользования между квартирами шириной раскрытия до 5,0 мм от углов дверных проемов

Инов. № подл.	Подпись и дата	Взам. инв. №

Изм.	Кол.	Лист	№ док	Подпись	Дата

69/2022-ТО

Лист

39



Рисунок Г.6 – Вертикальная трещины в узле сопряжения внутренних стен 8 этажа отделяющих квартиры от коридора общего пользования между квартирами шириной раскрытия до 1,0 мм

Инва. № подл.	Подпись и дата	Взам. инв. №

Изм.	Кол.	Лист	№ док	Подпись	Дата

69/2022-ТО



Рисунок Г.7 – Последний ряд внутренней стены выполнен из пазогребневых плит с прямыми гранями что не соответствует требованиям п. 6.1.13 СП 55-103-2004 «Конструкции с применением гипсовых пазогребневых плит»



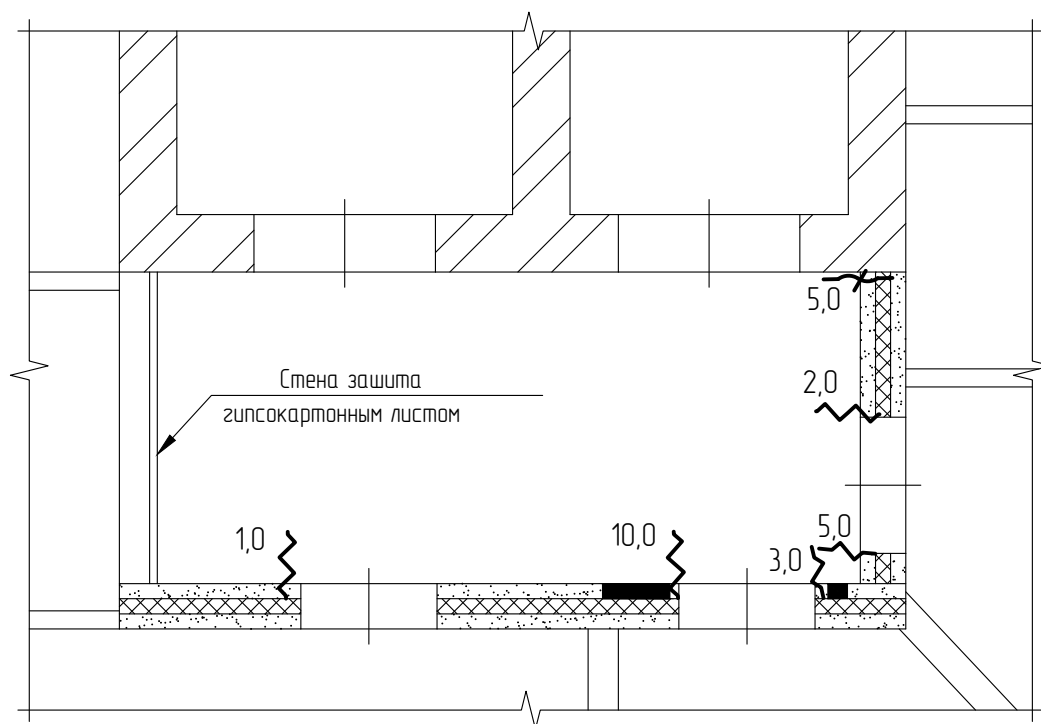
Рисунок Г.8 – Отсутствует гильза в месте пересечения трубопровода водоснабжения с внутренней стеной 9 этажа необходимая согласно п. 5.2.21 СП 55-103-2004 «Конструкции с применением гипсовых пазогребневых плит»

Инов. № подл.	Подпись и дата	Взам. инв. №

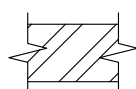
Изм.	Кол.	Лист	№ док	Подпись	Дата

69/2022-ТО

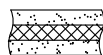
Схема Г.1 – Схема внутренних стен, отделяющих квартиры от коридора общего пользования 2 этажа с указанием дефектов и повреждений



Условные обозначения:



- кирпичная стена лестничной клетки;



- стена из двойных гипсовых пазогребневых плит с дополнительным слоем теплозвукоизоляционного материала;



- вертикальная, наклонная трещина в пазогребневых плитах внутренней стены шириной раскрытия в мм;



- вертикальная трещина в углу сопряжения внутренних стен шириной раскрытия в мм;



- выкрашивание раствора из шва в месте сопряжения внутренней стены с плитой перекрытия и из швов пазогребневых плит внутренней стены.

Инв. № подл.	Подп. и дата	Взам. инв. №

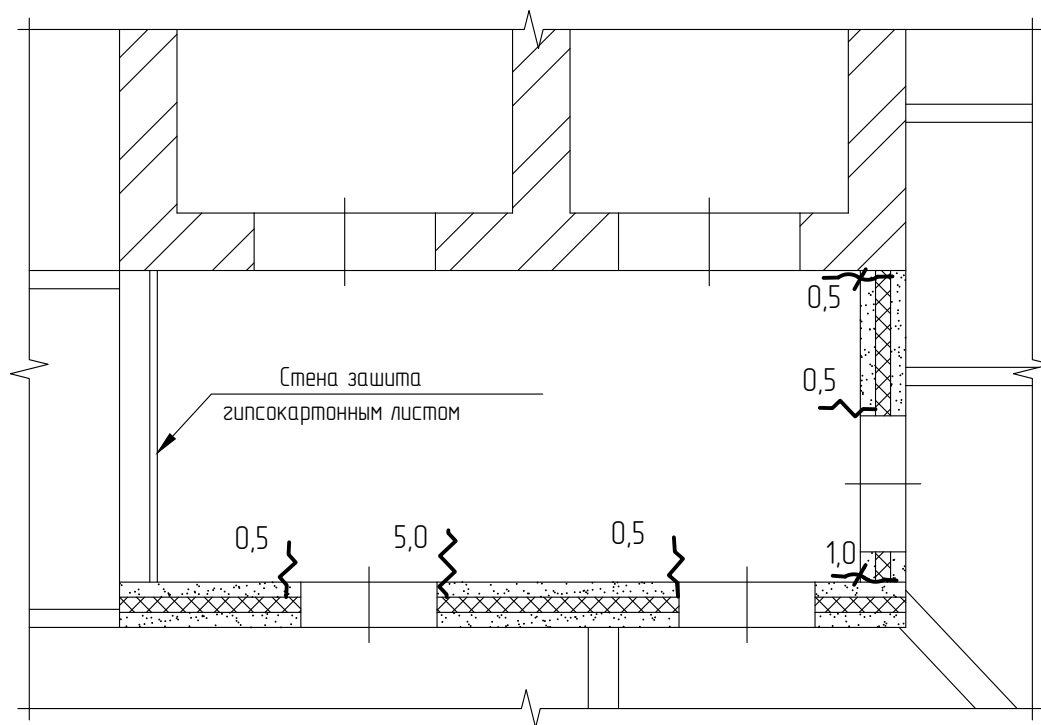
Изм.	Кол. уч.	Лист	№ док.	Подп.	Дата

69/2022-ТО

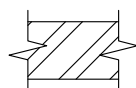
Лист

42

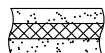
Схема Г.2 – Схема внутренних стен, отделяющих квартиры от коридора общего пользования 3 этажа с указанием дефектов и повреждений



Условные обозначения:



– кирпичная стена лестничной клетки;



– стена из двойных гипсовых пазогребневых плит с дополнительным слоем теплозвукоизоляционного материала;



– вертикальная, наклонная трещина в пазогребневых плитах внутренней стены шириной раскрытия в мм;



– вертикальная трещина в углу сопряжения внутренних стен шириной раскрытия в мм.

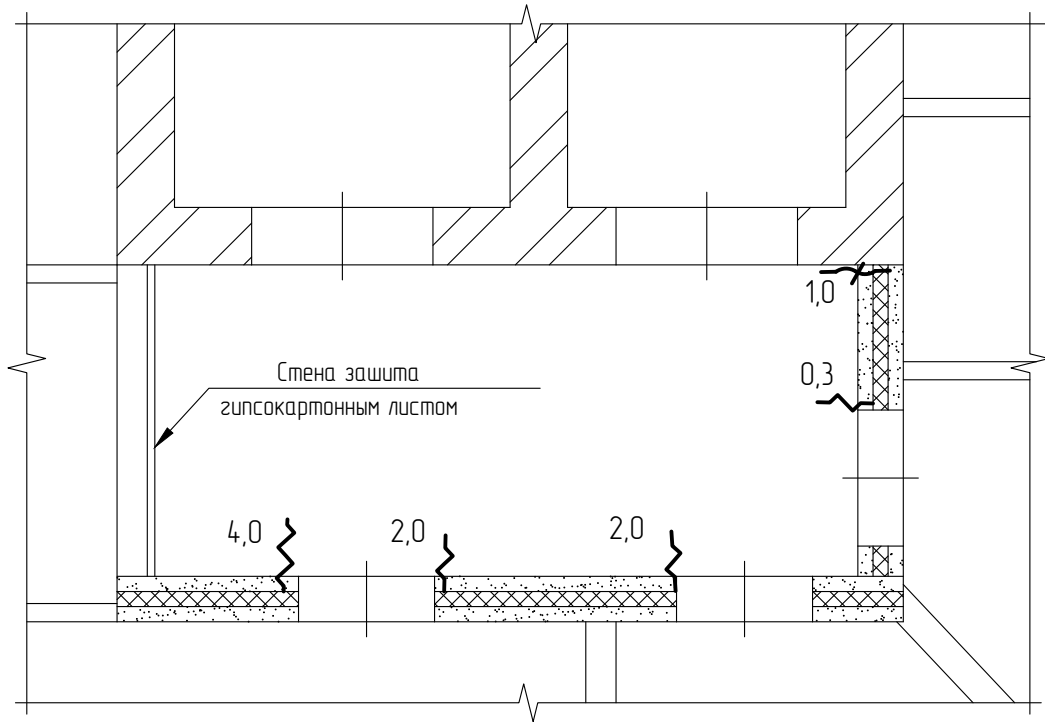
Инв. № подл.	Подп. и дата	Взам. инв. №	
Изм.	Кол. уч.	Лист	№ док.
Подп.	Дата		

69/2022-ТО

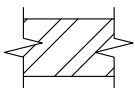
Лист

43

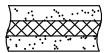
Схема Г.3 – Схема внутренних стен, отделяющих квартиры от коридора общего пользования 4 этажа с указанием дефектов и повреждений



Условные обозначения:



- кирпичная стена лестничной клетки;



- стена из двойных гипсовых пазогребневых плит с дополнительным слоем теплозвукоизоляционного материала;



- вертикальная, наклонная трещина в пазогребневых плитах внутренней стены шириной раскрытия в мм;



- вертикальная трещина в углу сопряжения внутренних стен шириной раскрытия в мм.

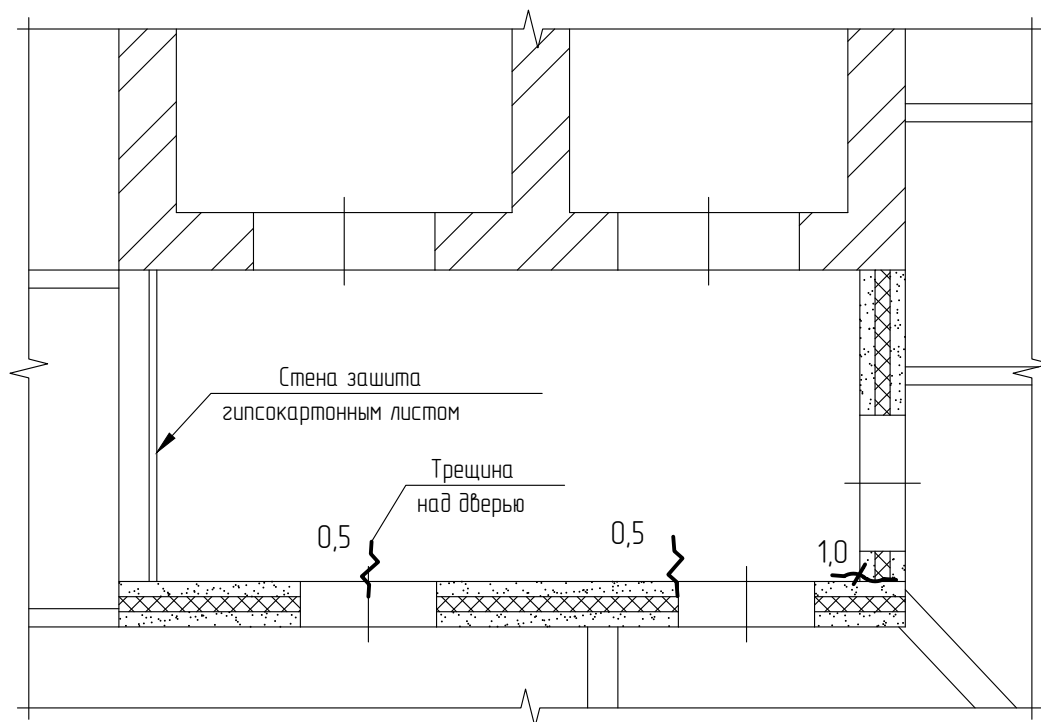
Инв. № подл.	Взам. инв. №
Подп. и дата	
Изм.	Кол. уч.
Лист	№ док.
Подп.	Дата

69/2022-ТО

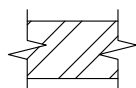
Лист

44

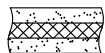
Схема Г.4 - Схема внутренних стен, отделяющих квартиры от коридора общего пользования 5 этажа с указанием дефектов и повреждений



Условные обозначения:



- кирпичная стена лестничной клетки;



- стена из двойных гипсовых пазогребневых плит с дополнительным слоем теплозвукоизоляционного материала;



- вертикальная, наклонная трещина в пазогребневых плитах внутренней стены шириной раскрытия в мм;



- вертикальная трещина в углу сопряжения внутренних стен шириной раскрытия в мм.

Инв. № подл.	Подп. и дата	Взам. инв. №

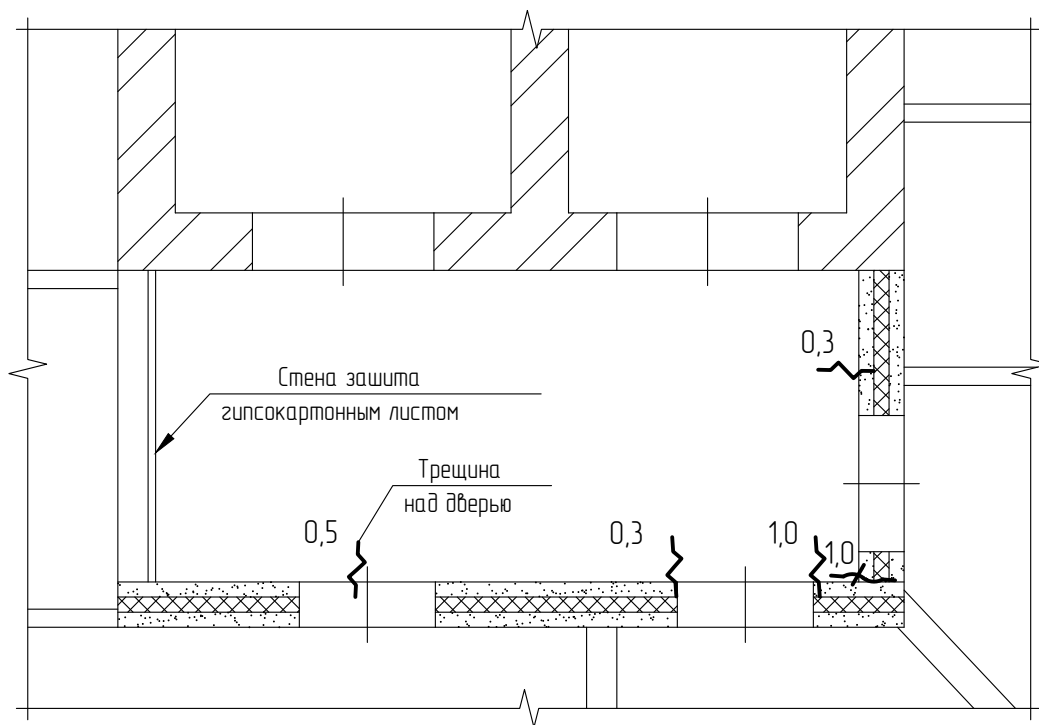
Изм.	Кол. уч.	Лист	№ док.	Подп.	Дата

69/2022-ТО

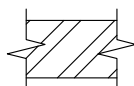
Лист

45

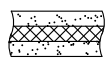
Схема Г.5 - Схема внутренних стен, отделяющих квартиры от коридора общего пользования 8 этажа с указанием дефектов и повреждений



Условные обозначения:



- кирпичная стена лестничной клетки;



- стена из двойных гипсовых пазогребневых плит с дополнительным слоем теплозвукоизоляционного материала;



- вертикальная, наклонная трещина в пазогребневых плитах внутренней стены шириной раскрытия в мм;



- вертикальная трещина в углу сопряжения внутренних стен шириной раскрытия в мм.

Инв. № подл.	Подп. и дата	Взам. инв. №

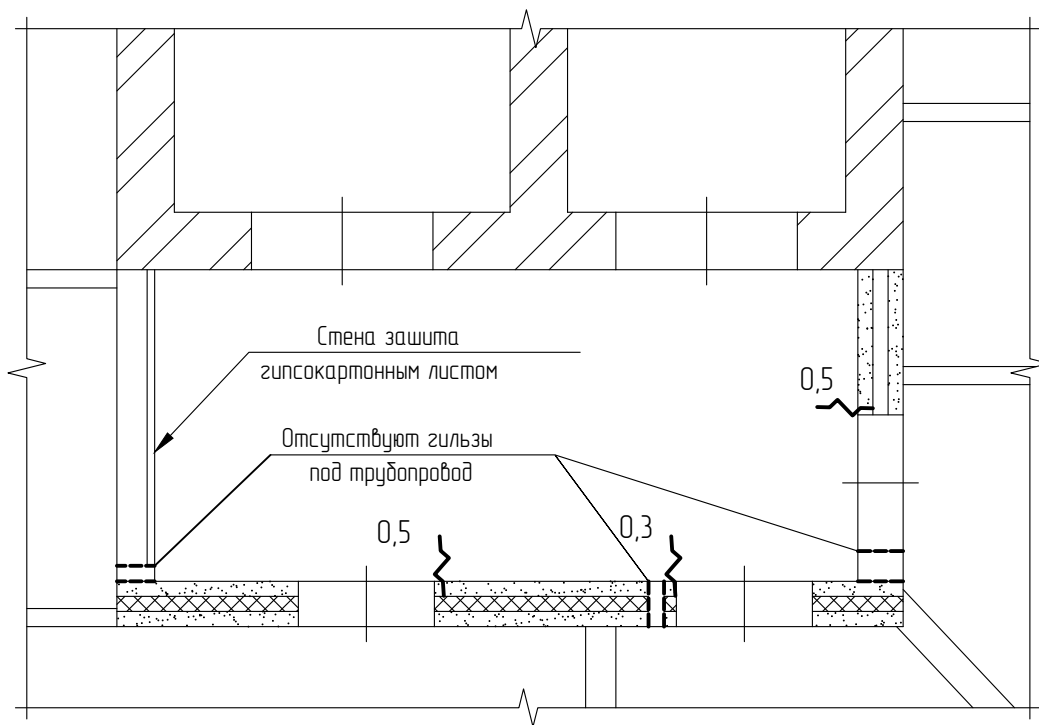
Изм.	Кол. уч.	Лист	№ док.	Подп.	Дата

69/2022-ТО

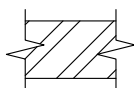
Лист

46

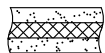
Схема Г.6 - Схема внутренних стен, отделяющих квартиры от коридора общего пользования 9 этажа с указанием дефектов и повреждений



Условные обозначения:



- кирпичная стена лестничной клетки;



- стена из двойных гипсовых пазогребневых плит с дополнительным слоем теплозвукоизоляционного материала;



- вертикальная, наклонная трещина в пазогребневых плитах внутренней стены шириной раскрытия в мм;



- вертикальная трещина в углу сопряжения внутренних стен шириной раскрытия в мм.

Инв. № подл.	Подл. и дата	Взам. инв. №

Изм.	Кол. уч.	Лист	№ док.	Подп.	Дата

69/2022-ТО

Лист

47